

Thee vernieuwt



Vertrouwde kwaliteit, vernieuwde verpakking



Met trots presenteren we onze vertrouwde kwaliteit nu in een nieuwe én handige verpakking met flitop deksel. De relaunch van Pickwick wordt groots ondersteund middels POS materiaal op de winkelvloer en forse TV ondersteuning. De uitlevering vindt gefaseerd plaats, startend met zwarte thee vanaf week 12. **Pickwick doet je goed.**



Meer theebeleving en rust in het schap

Vertrouwde Pickwick thee in een nieuwe verpakking

Thee sluit aan bij de huidige trends naar gezondheid en variatie. Aangezien de markt stabiel is, is het de taak van de marktleider om waarde toe te voegen. Daarom staat Pickwick voor de grootste relaunch in haar bestaan. Pickwick wil de relevantie van thee vergroten om penetratie en consumptie van thee te laten groeien. De consument heeft behoefte aan meer achtergrond en meer beleving rond thee en daar speelt het nieuwe design van het gehele Pickwick assortiment op in.



Pickwick doet je goed! Daarmee is alles gezegd. Immers thee is één van de oudste en populairste dranken ter wereld. Er zijn echter zoveel soorten en varianten thee dat de consument graag veel informatie over 'zijn' thee wil. Dat helpt om een goede keuze te kunnen maken voor een geschikte thee voor een bepaald moment, voor zichzelf of in gezelschap van anderen. Sr. brand manager Marlët Leenhouts vertelt: „Dat zijn belangrijke bevindingen die we uit een uitgebreid onderzoek onder consumenten

Op het schap & ondersteuning
De nieuwe verpakkingen stromen gefaseerd in. De range Zwarte thee doet de aftrap en is vanaf week 12 op het schap te vinden, gevolgd door de Well being theeën in mei en de range vruchtenthee in juni. „Onze bultendienst zal de retailer maximaal ondersteunen om de overgang zo soepel mogelijk te laten verlopen. Er is veel pos materiaal beschikbaar en we gaan uitgebreid op tv communiceren. Het doosje is iets smaller geworden waardoor er nu 8 in plaats van

komt. Want aan de hoge kwaliteit van onze theeën is niets veranderd; zij zijn even lekker als altijd!”

Zwarte thee
De nieuwe verpakkingen van de range zwarte thee benadrukken het vakmanschap, de rijkheid en de authenticiteit van Pickwick basisthee. Onderstreept door de claim 'Finest Quality since 1753' Category manager Esther Tamboer voegt er aan toe: „Het segment zwarte thee kent vanuit het verleden een grote prijsdruk en om de marge voor onze handelspartners verder te verbeteren zijn we bezig met een aantal stappen: De recente introductie van Golden China is een goed voorbeeld en de nieuwe Mild English Tea Blend die in mei instroomt. Daarnaast zal vanaf week 16 English Tea Blend in een grootverpakking 50 x 4 gram aangeboden worden ter vervanging van 40 x 4 grams. Ook zijn we gekomen met een nieuw groot formaat in eenkops Engelse thee (40 zakjes). Extra volume dat extra marge voor de retailer genereert.”



hebben teruggekregen. De emotionele beleving rond thee gaan we veel meer uitspelen op de verpakkingen. De segmentindeling -zwarte thee, vruchtenvariëteit thee en well being- die we hanteren, wordt ook door de consument herkend. Wel wordt de herkenbaarheid en relevantie van deze segmenten en het onderscheid daartussen door de designwissel sterk vergroot. Dat vertaalt zich in het schap in een rustiger en duidelijker beeld.”

7 verpakkingen op een meter in het schap gepresenteerd kunnen worden. Op de binnenkant van de deksels van de huidige verpakkingen wordt de consument sinds begin dit jaar al op de hoogte gebracht dat zijn vertrouwde thee in een nieuwe verpakking

Well being & Vruchtenthee

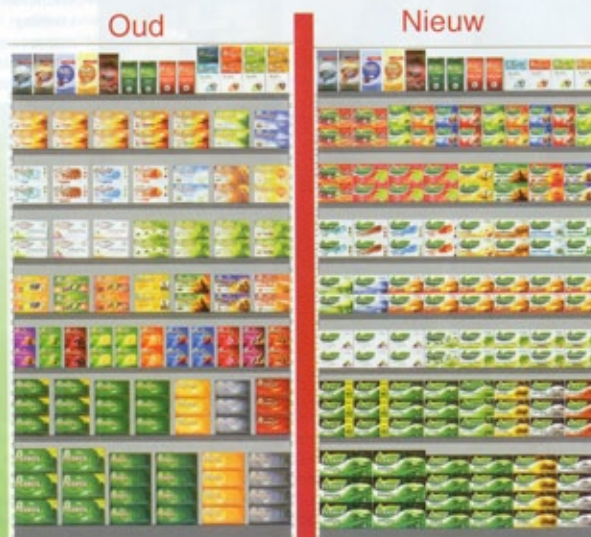
Op de verpakkingen van de range kruiden- thee, groene thee, rooibos en witte thee binnen het well being segment worden waarden



als natuurlijk, zuiver, puur, ontspanning en geneeskraft uitgespeeld. „Dat zie je terug in het design maar ook in de verschillende gezondheidsclaims die per variant op de verpakkingen staan. Voor Pickwick vruchtentheeën gebruiken we de claim 'met echt fruit'. Het zijn heerlijke theevarianten waarin echt fruit de smaak brengt. Het plezier en het uitbundige karakter van de verschillende vruchtentheeën vind je terug in het design.”

Relaunch Pickwick

‘Om de penetratie en consumptie van thee te vergroten, het theeverhaal meer te vertellen en het onderscheid tussen de segmenten duidelijker weer te geven is de eerste stap van onze relaunch: het design van Pickwick aanpassen’. Een andere belangrijke aanpassing is het doosje, een 'flip top' deksel, waardoor we extra gemak voor de consument creëren. „Dat is doorgevoerd in het gehele assortiment. Er is een nieuw logo ontworpen en er is afscheid genomen van de 'koets' die jarenlang op de verpakkingen heeft gestaan. Op de voorzijde wordt de inhoud nu ook duidelijker gecommuniceerd.” „Aan de zijkant van de meeste verpakkingen staan artikelen uit het spaarprogramma afgebeeld. Cadeaus die de wereld van thee verrijken. Er zijn steeds 9 verschillende cadeaus op de verpakking tegelijk op het schap te vinden.”



Meer weten? Informeer bij Pickwick, tel 030-297 7065